



الخطة التشغيلية لجمعية البر الخيرية  
و الخدمات الاجتماعية بحافظة المهدي

2024





## المقدمة

تسعى جمعية البر بالمهد الى تطوير عملياتها الادارية باستمرار لتحقيق اهدافها الاغائية والتنموية في محافظة المهد من خلال سلسلة من المشاريع المتميزة والتي ستنفذها من خلال خطتها التشغيلية خلال العام المالي 2024 م والتي تنبثق بشكل مباشر من خطتها الاستراتيجية الممتدة من عام 2024 م وحتى 2027 م .

تعتبر الخطة التشغيلية ترجمة لخطة الجمعية الاستراتيجية ، والخارطة التي تقودنا لتحقيق كافة الأنشطة والإجراءات المتعلقة بتنفيذ مبادراتها. كما ان الخطة التشغيلية تحدد الوقت المناسب لتنفيذ كل الانشطة والمشاريع ، و الجهات والمراكز الوظيفية المسؤولة عن تنفيذها ، وهي ايضا المسؤولة عن تحديد مؤشرات الانجاز لكل مشروع من مشاريع الجمعية . وتأمل الجمعية من خلال هذه الخطة في تحقيق اهدافها الاستراتيجية في تنمية المجتمع المحلي من خلال منظومة البرامج والمشاريع والانشطة التي ستقدمها ، والتي يشرف على تنفيذها فريق عمل احترافي تلقى التدريب والتأهيل المناسب للقيام بهذه المهام .

## زمن الخطة

تمتد خطة الجمعية التشغيلية لعام مالي واحد  
تبدأ من الاول من يناير 2024 م وتنتهي في الحادي  
والثلاثين من ديسمبر 2024 م

## الأهداف الاستراتيجية للجمعية

- تقديم المساعدات المادية والعينية للفئات المحتاجة
- تحسين المستوى المعيشي للفئة المستفيدة
- تأهيل وتدريب أبناء الأسر المحتاجة لسوق العمل
- تمكين الأسر المستفيدة من الجمعية للاعتماد على نفسها

# الرؤية

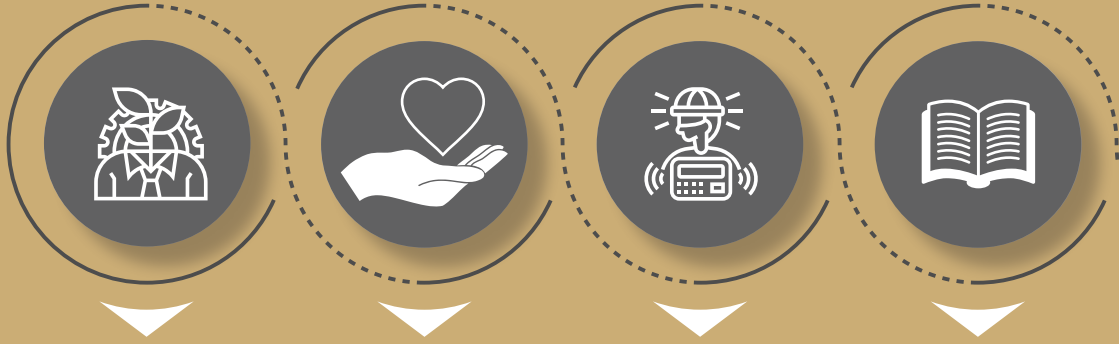
التميز في تقديم الخدمات التنموية والرعاية  
لمواكبة رؤية المملكة 2030 م

## الرسالة

تنمية العمل الاجتماعي في محافظة المهدي ، من خلال المشاريع والبرامج المبتكرة والفاعلة، وإدارة شراكات مع الجهات العامة والخاصة ومعالجة أسباب الفقر وتقليصه بتبني نظم متقدمة في إدارة المؤسسات الخيرية



## مسارات العمل خلال العام المالي 2024 م



مسار  
التطوير

مسار كفالة  
الارامل

المسار  
السكني

مسار  
الخدمات

## الهدف الاستراتيجي الأول

تقديم منظومة من الخدمات المتكاملة لكل المستفيدين من خدمات الجمعية في محافظة المهدي.

### الأهداف التشغيلية

تقديم المساعدات الغذائية بشكل دوري للمستفيدين

تقديم الدعم المالي المباشر للمستفيدين

كفالة الايتام ماليا واجتماعيا بما يوفر لهم حياة كريمة

تفريج كرب الاسر في الحالات الطارئة

المساهمة في اسكان الاسر المستفيدة

## الهدف الاستراتيجي الثاني

تمكين المستفيدين من خدمات الجمعية من خلال برامج تدريبية وتأهيلية مناسبة.

### الأهداف التشغيلية

تقديم دورات تدريبية لابناء الاسر المستفيدة  
تمكنهم من الانخراط في سوق العمل

تنظيم فعاليات دورية للاسر المنتجة في  
الاماكن العامة بالتعاون مع الجهات ذات العلاقة

## الهدف الاستراتيجي الثالث

تحقيق الجودة في العمليات الادارية والمالية للجمعية وصولا الى التميز المؤسسي في كل عملياتها.

### الأهداف التشغيلية

تطبيق أنظمة العمل الالكترونية في العمليات المالية والإدارية للجمعية.

تطوير لوائح وأنظمة العمل

تدريب وتطوير الفريق التنفيذي بالجمعية

## الهدف الاستراتيجي الرابع

بناء منظومة من الشراكات الفاعلة مع كل الجهات ذات العلاقة لتحقيق اهداف الجمعية.

### الأهداف التشغيلية

عقد اتفاقيات مع عدد من جهات القطاع الثالث الصحية للمساهمة في علاج مستفيدي الجمعية

عقد اتفاقيات مع جهات من القطاع الخاص لرعاية مشاريع وفعاليات الجمعية

عقد اتفاقيات مع الجهات الحكومية في المهد للاستفادة من مقراتها في اقامة مناشط الجمعية

## الهدف الاستراتيجي الخامس

السعي للوصول الى الاستدامة المالية من خلال مجموعة من المشاريع الاستثمارية والوقفية.

الأهداف التشغيلية

استثمار مرافق الجمعية وموقعها الجغرافي

انشاء متجر الجمعية الالكتروني

## الخارطة التنفيذية للمشاريع

المسار	المشاريع	مدة التنفيذ	المنفذ	مؤشرات الانجاز
مسار الخدمات الاغاثية	السلة الغذائية	ثلاث مرات خلال عام 2024 م	المدير التنفيذي - الباحث الاجتماعي	1. كشف باسماء المستفيدين من الاعانات 2. التقارير الختامية للصراف 3. صور تنفيذ المشاريع 4. فواتير المشتريات
	كفالة المطلقات والمهجورات	تصرف شهريا خلال عام 2024		
	تفريج كربة	مرة واحدة في العام		
	افطار صائم	مرة واحدة في العام		
	كسوة الشتاء	مرة واحدة في العام		
	كسوة العيد	مرة واحدة في العام		
مسار الخدمات التنموية	تأهيل ابناء المستفيدين في اختبار القدرات العامة	مرة واحدة في العام	المدير التنفيذي - الباحث الاجتماعي - الباحثة الاجتماعية	1. كشف باسماء المستفيدين من الدورات التدريبية 2. صور شهادات المتدربين 3. صور من برامج التنفيذ
	تأهيل ابناء المستفيدين في الاختبار التحصيلي	مرة واحدة في العام		
	دروات الحاسب الالي	دورتين سنويا (واحدة للابناء والاخري للبنات)		
	دورات التطريز والخياطة	مرة واحدة في العام		
	دورة فنون الطبخ	مرة واحدة في العام		
	فعالية السوق الخيري	مرتين خلال العام		
مسار كفالة الارامل	الرعاية الشهرية	12 مرة خلال العام	المدير التنفيذي - الباحث الاجتماعي - الباحثة الاجتماعية	1. كشف حساب للمستفيدين 2. صور من تسليم الدعم 3. فواتير شراء المستلزمات
	الحقيبة المدرسية	مرتين خلال العام		
	كسوة ارامل	مرتين خلال العام		
	سلة ارامل	4 مرات خلال العام		

## الخارطة التنفيذية للمشاريع

المسار	المشاريع	مدة التنفيذ	المنفذ	مؤشرات الانجاز
المسار السكني	ترميم المنازل	مرة واحدة في العام	المدير التنفيذي - الباحث الاجتماعي	1. فواتير الشراء للمستلزمات 2. تقرير ميداني مصور عن كل مائمه تقديمه
	تأثيث المنازل	مرة واحدة في العام		
مسار التطوير والاستدامة	دورات التطوير الاداري	3 مرات في العام	المشرف على الشؤون المالية والادارية	1. بيان بالدورات التدريبية المنفذة 2. صور من تنفيذ الدورات 3. صور من شهادات المستفيدين
	التحول الالكتروني لكل العمليات الادارية للجمعية	على مدار العام	المدير التنفيذي	تقرير ربع سنوي عن سير المشروع
	متجر الجمعية الالكتروني	خلال يناير 2024	قسم الموارد المالية	فيلم وثائقي عن تدشين المتجر
	تسويق مشاريع الجمعية للتجار والمؤسسات المانحة	خلال عام 2024 كاملا	قسم الموارد المالية	تقرير شهري عن المشروع



## فريق التخطيط



الاستاذ / نشمي طويلع المطيري  
المطيري رئيس مجلس الادارة  
المشرف العام على الخطة



الاستاذ/ قاعد طويلع المطيري  
عضو مجلس الادارة  
عضوا



الاستاذ/ مشلح هديريس المطيري  
عضو مجلس الادارة  
منسق الخطة



الاستاذ/ عزيز جربوع المطيري  
نائب الرئيس  
نائب المشرف العام



الاستاذ/ مشاري مشعل العتيبي  
مستشار تنمية موارد مالية  
عضوا



الاستاذ/ عائض سواعد المطيري  
المدير التنفيذي  
عضوا



الاستاذ/ ممدوح مشعل المطيري  
عضو مجلس الادارة  
عضوا